

M A Y O 2 0 2 4

Oportunidad Omni
BELLAME

LA OPORTUNIDAD BELLAME OMNI

| | Socio de Marca Senior | Socio de Marca Ejecutivo | Socio de Marca Diamante | Director Senior | Director Ejecutivo | Director Diamante Senior | Director Diamante Ejecutivo | Director Ejecutivo Platino | Director Presidencial Camino #1 | Director Presidencial Camino #2 |
|--|-----------------------|--------------------------|-------------------------|-----------------|--------------------|--------------------------|-----------------------------|----------------------------|---------------------------------|---------------------------------|
| Volumen de Ventas Personal Directores de 1ª Generación Platino 1st Gen (cuenta como 1 de los Directores requeridos para Presidencial) Total PGS (herramientas de venta + kits incluidos) Lado de la Pierna Más Grande Fuera (DTS) | 250 | 250 | 250 | 500 | 500 | 500 | 500 | 500 | 500 | 500 |
| Pedidos realizados por clientes minoristas Bono de ventas Elite 1,000 - 1,999 Bono de ventas Elite 2,000 - 2,999 Bono de ventas Elite 3,000 + Total de ventas al por menor + Bonos Elite | 25% | 25% | 25% | 5% | 5% | 5% | 5% | 5% | 5% | 5% |
| Pedidos realizados por clientes de Suscrite y Ahorra Bono de Ventas Elite 1,000 - 1,999 Bono de Ventas Elite 2,000 - 2,999 Bono de Ventas Elite 3,000 + Total de Pasaportes + Bonos Elite | 5% | 5% | 5% | 10% | 10% | 10% | 10% | 10% | 10% | 10% |
| Bonos de inscripción en la Adición de Pedidos Iniciales | 10% | 15% | 15% | 15% | 15% | 15% | 15% | 15% | 15% | 15% |
| Nivel 1 = Toda la pierna hasta tu primer socio de marca con 100 PSV Nivel 2 = Toda la pierna después del Nivel 1 hasta el próximo socio con 100 PSV Nivel 3 = Toda la pierna después del Nivel 2 hasta el próximo socio con 100 PSV Nivel 4 = Toda la pierna después del Nivel 3 hasta el próximo socio con 100 PSV | 20% | 20% | 20% | 20% | 20% | 20% | 20% | 20% | 20% | 20% |
| Gen Personal = Toda la pierna hasta tu primer Director Ejecutivo 1ª Gen = Toda la pierna hasta tu primer Director Ejecutivo 2ª Gen = Toda la pierna desde tu primer Director Ejecutivo hasta el siguiente 3ª Gen = Toda la pierna desde tu segundo Director Ejecutivo hasta el siguiente 4ª Gen = Toda la pierna desde tu tercer Director Ejecutivo hasta el siguiente | 30% | 30% | 30% | 30% | 30% | 30% | 30% | 30% | 30% | 30% |
| Bono de promoción para el primer ascenso Bono de promoción del segundo mes por mantener el rango Bono de promoción del tercer mes por mantener el rango Total de bonos de promoción pagados durante 3 meses consecutivos | 4% | 6% | 8% | 8% | 8% | 8% | 8% | 8% | 8% | 8% |
| Bonos de Liderazgo Mensuales | 2% | 2% | 2% | 2% | 2% | 2% | 2% | 2% | 2% | 2% |
| | \$100 | \$100 | \$100 | \$250 | \$250 | \$250 | \$250 | \$500 | \$500 | \$500 |
| | \$100 | \$100 | \$100 | \$250 | \$250 | \$250 | \$250 | \$500 | \$500 | \$500 |
| | \$300 | \$300 | \$300 | \$750 | \$750 | \$750 | \$750 | \$1,500 | \$1,500 | \$1,500 |
| | \$50 | \$50 | \$50 | \$167 | \$334 | \$667 | \$1,334 | \$2,000 | \$2,000 | \$2,000 |



Promoción de Rango
Joyería Personalizada

Promoción de Rango
Flores

Viajes de Incentivo de Destino
Gana vendiendo, formando un equipo, o ambos, todo depende de armar un equipo.



¡Inicia rápido y gana hasta \$5,100 en Bonos de Doble Promoción!

Asciende a Director antes de que termine tu primer mes completo
 Ascender a Director en el primer mes = \$200
 Mantener el nivel de Director el siguiente mes = \$200
 Mantener el nivel de Director el siguiente mes = \$200

Asciende a Director Senior antes de que termine tu segundo mes completo
 Ascender a Director Senior antes de finalizar el segundo mes completo = \$500
 Mantener el nivel de Director Senior el siguiente mes = \$500
 Mantener el nivel de Director Senior el siguiente mes = \$500

Asciende a Director Ejecutivo antes de que termine tu tercer mes completo
 Ascender a Director Ejecutivo antes de finalizar el tercer mes completo = \$1,000
 Mantener el nivel de Director Ejecutivo el siguiente mes = \$1,000
 Mantener el nivel de Director Ejecutivo el siguiente mes = \$1,000

Asciende a Director antes de que termine tu primer mes completo
 Ascender a Director en el primer mes = \$200
 Mantener el nivel de Director el siguiente mes = \$200
 Mantener el nivel de Director el siguiente mes = \$200

Asciende a Director Senior antes de que termine tu segundo mes completo
 Ascender a Director Senior antes de finalizar el segundo mes completo = \$500
 Mantener el nivel de Director Senior el siguiente mes = \$500
 Mantener el nivel de Director Senior el siguiente mes = \$500

Asciende a Director Ejecutivo antes de que termine tu tercer mes completo
 Ascender a Director Ejecutivo antes de finalizar el tercer mes completo = \$1,000
 Mantener el nivel de Director Ejecutivo el siguiente mes = \$1,000
 Mantener el nivel de Director Ejecutivo el siguiente mes = \$1,000

La belleza de nuestro negocio

Productos

Adéntrate en un mundo donde el lujo se encuentra con el autocuidado. Un lugar donde tus caminos de belleza y bienestar se unen a través de ingredientes que amarás para tu piel. Cada producto está formulado a medida con ingredientes que hacen más que prometer: actúan. Productos inspirados en el lujo y potenciados por la ciencia.

Gente

Nuestros socios son el corazón de nuestra marca. Emprendedores apasionados de todos los ámbitos de la vida se unen para formar una sola tribu, una familia de amigos. Promovemos la belleza desde el interior, construyendo confianza y enriqueciendo vidas. Somos una fuerza del bien; somos BELLAME.

Promesa

¡BELLAME presentó el primer Omni Marketer del mundo al combinar lo mejor de los mundos de Redes y Afiliados! ¡Una plataforma Omni Marketer con oportunidades ilimitadas! No hay cuotas por ganar o compartir nuestra marca y no hay restricciones de marca. ¡Imagina promocionar productos que te encantan mientras ganas dinero real al hacerlo!

Formas de aumentar tus ganancias

Compartir el producto

Gana hasta un 40% de ganancia en ventas a clientes minoristas y hasta un 35% de ganancia en compras realizadas por tus clientes de Suscríbete y Ahorra. ¡Consigue títulos de marca solo por vender; no es necesario construir!

Mostrar la oportunidad

Presenta la oportunidad a otras personas y gana bonificaciones y comisiones de equipo.

Construye tu negocio

Gana ingresos residuales, bonificaciones e incentivos al guiar a tu equipo hacia el éxito. A medida que construyes tu negocio y tus ganancias, tienes la oportunidad de ganar a través de nuestros programas lucrativos, como nuestros Bonos de Título, Bonos de Liderazgo Trimestrales e incentivos como nuestros destinos anuales BellaDreams y BellaVision.

Comenzando: Inicio Rápido

BELLAME QUICKSTART

Gana hasta \$5,100

DUPLICA BONOS DE PROMOCIÓN DE DIRECTOR: TOTAL \$600

Asciende a Director antes de que termine tu primer mes completo

Ascender a Director en el primer mes = \$200

Mantener el nivel de Director el siguiente mes = \$200

Mantener el nivel de Director el siguiente mes = \$200

DUPLICA BONOS DE PROMOCIÓN DE DIRECTOR SENIOR: TOTAL \$1,500

Asciende a Director Senior antes de que termine tu segundo mes completo

Ascender a Director Senior antes de finalizar el segundo mes completo = \$500

Mantener el nivel de Director Senior el siguiente mes = \$500

Mantener el nivel de Director Senior el siguiente mes = \$500

DUPLICA BONOS DE DIRECTOR EJECUTIVO PROMOCIÓN: TOTAL \$3,000

Asciende a Director Ejecutivo antes de que termine tu tercer mes completo

Ascender a Director Ejecutivo antes de finalizar tu tercer mes completo = \$1,000

Mantener el nivel de Director Ejecutivo el siguiente mes = \$1,000

Mantener el nivel de Director Ejecutivo el siguiente mes = \$1,000

Mayo 2024

Ejemplo: Si María comienza su negocio el 3 de septiembre, entonces octubre es su primer mes completo en el negocio, por lo que tendría hasta el 31 de octubre para ser promovida como Directora por primera vez y calificar para los bonos de promoción duplicados.

Comparte el producto

TIPO DE BONO 💰: VENTAS PERSONALES A CLIENTES
PAGO EL 📅: SEGUNDO Y CUARTO MARTES DE CADA MES

Primer Bono por Ventas Personales a Clientes, gana hasta un 25%.

Cuando tus clientes compren directamente de tu Boutique en línea, ganarás una comisión sobre las ventas comisionables de cada pedido, lo cual significa la cantidad que tu cliente paga después de cualquier descuento aplicable. Las compras de tus clientes se dividen en dos categorías: Suscríbete y Ahorra o Venta al Detalle.

- Gana el 20% en compras realizadas por tus clientes de Suscríbete y Ahorra; ellos reciben automáticamente un ahorro del 10% en todas sus compras cuando tienen un pedido activo de Suscríbete y Ahorra programado para un próximo reabastecimiento. Ganarás el 20% de las ventas comisionables de cada pedido. Adicionalmente, tienes la oportunidad de ganar hasta un 15% más a través de Bonos Elite, detallados en la próxima página, lo que te permite obtener un total del 35% en cada compra hecha por tu cliente de Suscríbete y Ahorra.
- Gana el 25% con clientes de Venta al Detalle: Los clientes que compran sin el descuento de Suscríbete y Ahorra ganarán una comisión del 25% sobre el pedido pagado. Además, tienes el potencial de ganar un 15% adicional a través de Bonos Elite, detallados en la próxima página, sumando un total del 40% de comisión en cada pedido de Venta al Detalle.



Comparte el producto

TIPO DE BONO 💰: BONOS DE VENTAS ELITE EN VENTAS PERSONALES
PAGO EL 📅: 15 DE CADA MES POR EL MES ANTERIOR

Segundo Bono por Ventas Personales a Clientes, gana hasta un 15% adicional.

Tu Bono de Ventas Elite te permite ganar un 15% adicional en todos tus pedidos de clientes durante el mes; esto se suma al monto base pagado dos veces al mes. Aumenta tu beneficio minorista al 30%, con un Bono de Ventas Elite del 5% cuando tu Volumen de Ventas Personal es de 1,000-1,999 para el mes:

- Incrementa tus ganancias de Suscribe & Ahorra hasta un 35%, con un Bono Élite de Ventas del 10% cuando tu Volumen de Ventas Personal es de 2,000 a 2,999 en el mes.

| | |
|---|------------|
| Pedidos realizados por clientes de Suscríbete y Ahorra | 20% |
| Bono de Ventas Élite 1,000 - 1,999 | 5% |
| Bono de Ventas Élite 2,000 - 2,999 | 10% |
| Bono de Ventas Élite 3,000 + | 15% |
| Total de Pasaportes + Bonos Élite | 35% |

- Aumenta tu beneficio minorista al 40%, con un Bono de Ventas Elite del 15% cuando tu Volumen de Ventas Personal es de 3,000 o más para el mes.

| | |
|---|------------|
| Pedidos realizados por clientes minoristas | 25% |
| Bono de ventas Elite 1,000 - 1,999 | 5% |
| Bono de ventas Elite 2,000 - 2,999 | 10% |
| Bono de ventas Elite 3,000 + | 15% |
| Total de ventas al por menor + Bonos Elite | 40% |

**Los kits de inicio, las herramientas de venta y las tarifas de membresía Passport no cuentan para los totales de calificación de Ventas Personales.*

Muestra la Oportunidad

TIPO DE BONO 💰: BONOS POR NIVEL EN VENTAS DEL EQUIPO
PAGO EL 📅: 15 DE CADA MES POR EL MES ANTERIOR

Forma un equipo y gana hasta un 10% sobre el volumen comisionable de tu equipo.

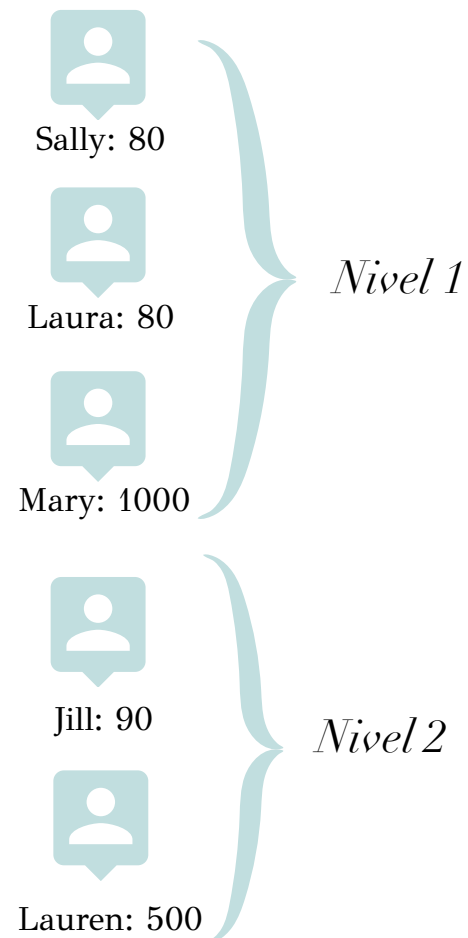
| | Senior Brand Partner | Executive Brand Partner | Diamond Brand Partner | Director | Senior Director | Executive Director | Diamond Director | Senior Diamond Director | Executive Diamond Director | Platinum Executive Director | Presidential Director |
|---------|----------------------|-------------------------|-----------------------|----------|-----------------|--------------------|------------------|-------------------------|----------------------------|-----------------------------|-----------------------|
| Level 1 | 4% | 6% | 8% | 10% | 10% | 10% | 10% | 10% | 10% | 10% | 10% |
| Level 2 | | | 4% | 6% | 8% | 8% | 8% | 8% | 8% | 8% | 8% |
| Level 3 | | | | 2% | 4% | 6% | 6% | 6% | 6% | 6% | 6% |
| Level 4 | | | | | | 2% | 4% | 4% | 4% | 4% | 4% |

Ejemplo: Tu Nivel 1 tuvo un total de 1,000 en Volumen Comisionable durante el mes. Eres un Director Ejecutivo, por lo que recibirás el 10% de 1,000 CV = \$100. El valor comisionable (CV) de cada producto se encuentra listado en todas las páginas de compra. El pago de CV se realiza después de aplicar cualquier descuento.

La belleza de la comprensión

Cada nivel comienza con tu primer Socio de Marca en tu línea descendente que tiene 100 en Volumen de Ventas Personal (PSV, por sus siglas en inglés, que incluye compras de clientes y personales) en cada pierna. El Socio de Marca con 100+ debajo de ellos sería tu Nivel 2, y así sucesivamente. Utilizamos la Compresión para determinar cada nivel. Por ejemplo, inscribiste a Sally, quien inscribió a Laura, quien inscribió a Mary. Técnicamente, Sally es tu Nivel 1, pero Sally y Laura tuvieron 80 PSV durante el mes, mientras que Mary tuvo 1000. La Compresión hace que Mary sea tu Nivel 1. Esto significa que el PSV de Sally, Laura y Mary se incluiría en tu Nivel 1. Como Director Ejecutivo, ganarías no solo el 1000 de Mary, sino también el 80 de Sally y el 80 de Laura. El total de tu PSV en el Nivel 1 sería de 1,160 y ganarías el 10% del Volumen de Ventas Comisionable de esta cantidad.

Bajo Mary está Jill, quien inscribió a Lauren. Jill tiene 90 PSV y Lauren tiene 500 PSV. Tanto Jill como Lauren estarían en tu Volumen del Nivel 2. Como Director Ejecutivo, ganarías el 8% del Volumen de Ventas Comisionable de ambas combinadas, que sería 590 PSV.



Muestra la Oportunidad

TIPO DE BONO 💰: ONOS POR INSCRIPCIÓN

PAGO EL 📅: SEGUNDO Y CUARTO MARTES DE CADA MES

Gana bonos ilimitados por aquellos a quienes inscribas personalmente.

- Se paga dos veces al mes, cualquier Socio de la Marca puede ganar esto.
- Gana el 30% en Pedidos Iniciales realizados por Nuevos Socios de la Marca que inscribas personalmente.

Construye tu negocio

TIPO DE BONO 💰: BONOS DE GENERACIÓN

PAGO EL 📅: 15 DE CADA MES POR EL MES ANTERIOR

Bonos por orientar a todo tu equipo.

A medida que tu equipo crece, mentorizarás a otros sobre cómo hacer lo que haces. Ellos enseñarán a otros, y así sucesivamente. Tu negocio BELLAME te recompensa con Bonos de Generación Personal cuando alcanzas el rango de Director Ejecutivo y más allá.

| | Executive Director | Diamond Director | Senior Diamond Director | Executive Diamond Director | Platinum Executive Director | Presidential Director |
|-----------------------------------|--------------------|------------------|-------------------------|----------------------------|-----------------------------|-----------------------|
| Personal Generation | 3% | 3% | 3% | 3% | 3% | 3% |
| Generation 1 (Executive Director) | | 4% | 4% | 4% | 4% | 4% |
| Generation 2 (Executive Director) | | | 4% | 4% | 4% | 4% |
| Generation 3 (Executive Director) | | | | 4% | 4% | 4% |
| Generation 4 (Executive Director) | | | | | 3% | 4% |

Generación Personal: Todo tu equipo, incluyéndote a ti mismo, hasta que nazca una generación, comenzando con tu primer Director Ejecutivo en cada pierna.

1ra Generación: Tu primer Director Ejecutivo en cada pierna y el volumen completo de su equipo, hasta el siguiente Director Ejecutivo.

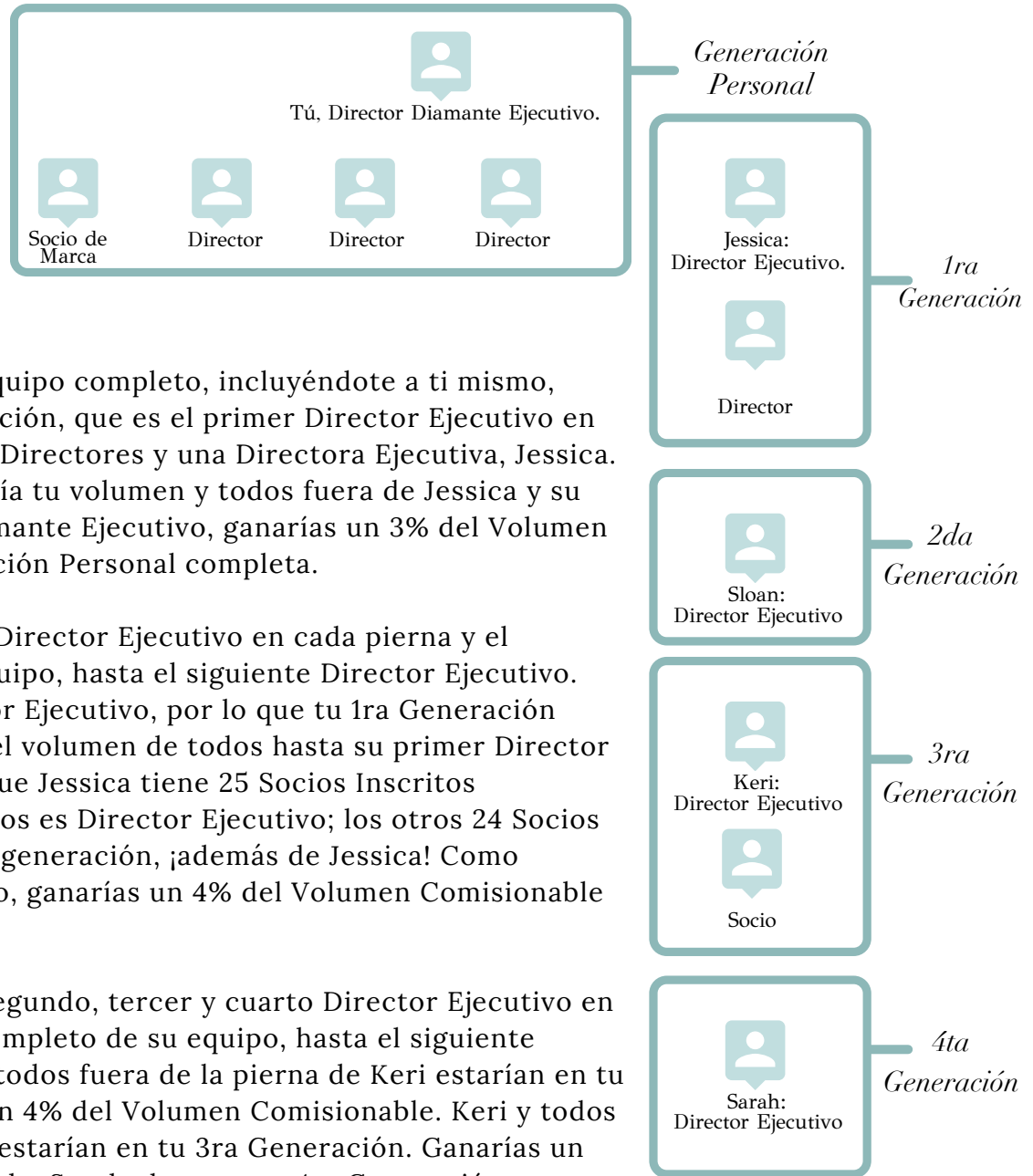
2da Generación: Tu segundo Director Ejecutivo en cada pierna y el volumen completo de su equipo, hasta el siguiente Director Ejecutivo.

3ra Generación: Tu tercer Director Ejecutivo en cada pierna y el volumen completo de su equipo, hasta el siguiente Director Ejecutivo.

4ta Generación: Tu cuarto Director Ejecutivo en cada pierna y el volumen completo de su equipo, hasta el siguiente Director Ejecutivo.

Construye tu negocio

Bonos de Generación Continuos



Generación Personal: Tu equipo completo, incluyéndote a ti mismo, hasta que nazca una generación, que es el primer Director Ejecutivo en cada pierna. Tienes Socios, Directores y una Directora Ejecutiva, Jessica. Tu Generación Personal sería tu volumen y todos fuera de Jessica y su equipo. Como Director Diamante Ejecutivo, ganarías un 3% del Volumen Comisionable de tu Generación Personal completa.

1ra Generación: Tu primer Director Ejecutivo en cada pierna y el volumen completo de su equipo, hasta el siguiente Director Ejecutivo. Jessica es tu primer Director Ejecutivo, por lo que tu 1ra Generación consistiría en sus ventas y el volumen de todos hasta su primer Director Ejecutivo, Sloan. Digamos que Jessica tiene 25 Socios Inscritos Personalmente, y uno de ellos es Director Ejecutivo; los otros 24 Socios de Marca estarían en tu 1ra generación, ¡además de Jessica! Como Director Diamante Ejecutivo, ganarías un 4% del Volumen Comisionable de este grupo.

2da-4ta Generaciones: El segundo, tercer y cuarto Director Ejecutivo en cada pierna y el volumen completo de su equipo, hasta el siguiente Director Ejecutivo. Sloan y todos fuera de la pierna de Keri estarían en tu 2da Generación. Ganarías un 4% del Volumen Comisionable. Keri y todos fuera de la pierna de Sarah estarían en tu 3ra Generación. Ganarías un 4% del Volumen Comisionable. Sarah ahora es tu 4ta Generación, y para desbloquear el 3% de comisión en su generación, ¡tendrás que ascender a Platino!

Los bonos de generación se pagan según el Volumen Comisionable (CV, por sus siglas en inglés). El CV de cada producto se encuentra listado en todas las páginas de compra. El pago del CV se realiza después de aplicar cualquier descuento aplicable.

Construye tu negocio

TIPO DE BONO 💰: BONOS DE PROMOCIÓN DE TÍTULO
PAGO EL 📅: 15 DE CADA MES POR EL MES ANTERIOR

Bonos cuando asciendes a un nuevo título por primera vez.

- Gana Bonos de Título cuando alcanzas los títulos de Director, Director Senior y Director Ejecutivo por primera vez.
- Los bonos se pagan durante tres meses consecutivos cuando mantienes el título.
- Ejemplo: Mantén el título durante dos de los tres meses, gana dos de los tres bonos.
- ¡Los bonos son acumulativos! Por ejemplo, si asciendes a Director, Director Senior y Director Ejecutivo en el mismo mes, ganarás los tres bonos.

| | Director | Senior Director | Executive Director |
|--------------------------------|--------------|-----------------|--------------------|
| Title Bonus Month 1 | \$100 | \$250 | \$500 |
| Title Bonus Month 2 | \$100 | \$250 | \$500 |
| Title Bonus Month 3 | \$100 | \$250 | \$500 |
| Total Potential Bonuses | \$300 | \$750 | \$1,500 |

¡Nuevos Socios de Marca, dupliquen sus Bonos de Promoción!

BELLAME QUICKSTART
Gana hasta \$5,100

DUPLICA BONOS DE PROMOCIÓN DE DIRECTOR: TOTAL \$600
Asciende a Director antes de que termine tu primer mes completo
Ascender a Director en el primer mes = \$200
Mantener el nivel de Director el siguiente mes = \$200
Mantener el nivel de Director el siguiente mes = \$200

DUPLICA BONOS DE PROMOCIÓN DE DIRECTOR SENIOR: TOTAL \$1,500
Asciende a Director Senior antes de que termine tu segundo mes completo
Ascender a Director Senior antes de finalizar el segundo mes completo = \$500
Mantener el nivel de Director Senior el siguiente mes = \$500
Mantener el nivel de Director Senior el siguiente mes = \$500

DUPLICA BONOS DE DIRECTOR EJECUTIVO PROMOCIÓN: TOTAL \$3,000
Asciende a Director Ejecutivo antes de que termine tu tercer mes completo
Ascender a Director Ejecutivo antes de finalizar tu tercer mes completo = \$1,000
Mantener el nivel de Director Ejecutivo el siguiente mes = \$1,000
Mantener el nivel de Director Ejecutivo el siguiente mes = \$1,000

Mayo 2024

Construye tu negocio

TIPO DE BONO 💰: BONOS DE MANTENIMIENTO DE LIDERAZGO
PAGO EL 📅: 15 DE CADA MES POR EL MES ANTERIOR

Bonos ganados por mantener el rango de Director Senior y superior.

Cada mes, BELLAME paga Bonos de Liderazgo por mantener el título de Director Senior a través del Presidencial. Estos son bonos independientes que se pagan mensualmente; no son acumulativos.

Gana mensualmente...

- **Director Senior \$167**
- **Director Ejecutivo \$334**
- **Director Diamante \$500**
- **Director Diamante Senior \$667**
- **Director Diamante Ejecutivo \$1,000**
- **Director Platino \$1,334**
- **Director Presidencial \$2,000**



Glosario

Bono: Pagos realizados a un Socio de Marca basados en que esa persona alcance o supere ciertos niveles de ventas y/o inscripciones en una base mensual. Las diversas oportunidades de bonificación se detallan en el Plan de Compensación de BELLAME. A menos que la Compañía lo especifique por escrito de antemano, los periodos de bonificación coinciden con los meses calendario.

Bono Unilevel: Bonos basados en el Volumen Comisionable de tus Niveles 1-4 y aquellos que se mueven a esos niveles debido a la compresión.

Bono de Ventas Elite: El 5%, 10% o 15% adicional que se puede ganar sobre el Volumen de Ventas Personales de 1,000-1,999, 2,000-2,990 o 3000+, respectivamente.

Compresión: Una regla de cálculo diseñada para asegurar que un Socio de Marca Senior calificado o con un título superior reciba la cantidad máxima posible de ingresos por bonificación cada mes que su desempeño lo justifica. La compresión ocurre cuando el sistema informático del plan mueve automáticamente y temporalmente a alguien con menos de 100 PSV a una posición de nivel superior para fines de pago del Plan de Compensación de ese mes.

Desvinculación (Break-off): Un término utilizado para describir a un Socio de Marca que ha calificado para ser Director Ejecutivo. Se dice que esa persona promociona fuera de la Generación Personal de su línea ascendente. Este proceso también se puede denominar promoción fuera.

Director: Un título otorgado a un Socio de Marca Independiente que ha calificado en función de su desempeño personal mensual según lo detallado en el Plan de Compensación de BELLAME.

Generación Personal: Tú y todos en tu equipo, hasta pero sin incluir al primer Director Ejecutivo que ascienda en tu equipo. Cuando tu primer Director Ejecutivo en tu equipo asciende, él y toda su Generación Personal se convierten en tu 1ra Generación.

Inscribir: El término utilizado para describir el proceso mediante el cual un Socio de Marca introduce a una nueva persona en el negocio de BELLAME. Ese Socio de Marca se denomina el inscrito personalmente. El proceso se denomina "inscribir" a un nuevo Socio de Marca en el negocio y como miembro de la línea descendente del Mentor.

Línea descendente: La línea descendente de un Socio de Marca comienza con él mismo e incluye a todos los miembros de su equipo que el Socio de Marca ha inscrito personalmente, y los Socio de Marca que ellos han inscrito, y así sucesivamente.

Mentor/Línea Ascendente: El Mentor de un Socio de Marca es la persona que inscribió a ese Socio. Los Mentores califican para bonificaciones de Mentoring de equipo cada mes.

Glosario Continuado...

Pagado como Título: En cualquier mes dado, para ser pagado a un cierto título, debes cumplir con todas las calificaciones de ese título. Independientemente del título que tenías el mes anterior, se te pagará al nivel más alto para el cual hayas cumplido todas las calificaciones en cualquier mes dado.

Socio de Marca: El título del Plan de Compensación de BELLAME otorgado a una persona que se inscribe como vendedor contratado independiente de BELLAME Beauty, Inc. Hay otros 11 títulos adicionales en el Plan de Compensación que un Socio de Marca puede alcanzar.

Título de liderazgo: Los bonos de liderazgo se pagan al cierre de cada mes calendario. No se prorratean. Los líderes deben estar activos durante todo el mes para calificar para los bonos.

Título de Pago: Este es el rango por el cual se te paga en función de las calificaciones de ese título.

Ventas Comisionables: Este es el volumen sobre el cual se calculan tus ganancias de comisión. Esto es el precio de venta al público menos descuento, impuestos, envío y cualquier otro descuento aplicado. Los Kits Iniciales y las Herramientas de Ventas tienen un Volumen de Ventas Comisionables de cero. Ejemplos de Herramientas de Ventas son muestras de productos.

Ventas del Equipo de la Línea Descendente (DTS, por sus siglas en inglés): Todo el volumen en toda tu organización, incluidas las Herramientas de Ventas y los Kits Iniciales.

Ventas del Equipo de la Línea Descendente: Este es el valor al por menor de los artículos vendidos por todo tu equipo, incluyendo las compras personales, menos impuestos y envío. Los Kits de Inicio y las herramientas de ventas cuentan para tu Volumen de Ventas del Equipo para las calificaciones. Sin embargo, nunca se ganan comisiones y bonificaciones sobre los Kits de Inicio y las Herramientas de Ventas.

Volumen Comisionable: La cantidad asignada de un producto en particular que se utiliza para calcular comisiones (menos los descuentos/savings aplicables) para Bonos Unilevel y de Generación. El Volumen Comisionable se muestra en cada hoja de Conoce el Producto.

Volumen de Ventas Personales (VVP): Este es el valor al por menor de los artículos vendidos a tus clientes, así como tus compras personales, menos impuestos y envío. Los Kits de Inicio de aquellos que inscribes personalmente, así como las herramientas de ventas, no cuentan para tus Ventas Personales para tus calificaciones. arca en tu equipo, incluyéndote a ti mismo, fuera de tu pierna más grande.

Volumen Exterior: El volumen total de todos los Socios de M

Preguntas Frecuentes

Si dejo el negocio y luego vuelvo a unirme en una fecha posterior, ¿se restablece mi cuenta y mis Socios de Marca inscritos se reinstalan en mi estructura de negocio?

Si reinstalas tu negocio dentro de los seis meses posteriores a tu partida, tu cuenta original será restaurada. Sin embargo, los Socios de Marca de tu equipo en línea descendente solo serán reinstalados dentro de los 3 meses posteriores a tu partida. Tienen la oportunidad de permanecer con su nuevo Mentor si así lo solicitan.

¿Cuál es la diferencia entre mi Título de "Por Vida" y mi título "Pagado Como"?

Un título de "Por Vida" indica que en algún mes anterior, un Socio de Marca ha alcanzado una cierta calificación de título y se ha calificado para ese título en ese momento. El título "Pagado Como" se refiere al título por el cual califican para recibir el pago en el mes actual. En resumen, el título de "Por Vida" se basa en logros pasados, mientras que el título "Pagado Como" se refiere al título por el cual calificas para recibir el pago en el mes actual.

Como un Director Ejecutivo calificado o superior con un Director Ejecutivo de primera generación en tu línea descendente, ¿qué sucede si mi Director Ejecutivo de primera generación no califica durante un mes?

En esta situación, se aplica la regla llamada 'Roll Up' para ayudar al Director Ejecutivo en línea ascendente calificado a no verse demasiado afectado cuando uno de sus Directores Ejecutivos de primera generación no califica durante el mes. Cuando esto sucede, el volumen de ventas del Director Ejecutivo de primera generación no calificado y su Generación Personal 'se traslada' a la Generación Personal del Director Ejecutivo en línea ascendente calificado+, y ese Director Ejecutivo recibe el bono de Generación Personal sobre ese volumen. Si hay un Director Ejecutivo calificado o un título superior más abajo en la misma pierna que el Director Ejecutivo de primera generación no calificado, entonces ese Director Ejecutivo de generación inferior 'comprimiría' hacia arriba en la posición de primera generación para que el Director Ejecutivo en línea ascendente calificado+ pueda recibir un bono de liderazgo de primera generación en la Generación Personal de ese Director Ejecutivo.

¿Qué sucede si la persona que inscribo alcanza un rango más alto en el negocio que yo? ¿Seguiré recibiendo bonificaciones?

El Plan de Compensación de Bellame no incluye ninguna "penalización por adelantamiento". Siempre y cuando califiques para recibir pagos en el título, recibirás todos los pagos de bonificaciones que correspondan a ese título para el cual calificas en ese mes.

Soy un Director Ejecutivo. ¿Qué sucede si no califico para ese título durante varios meses y me degradan de nuevo al estado de Socio de Marca Senior? ¿Pierdo permanentemente la oportunidad de recibir pagos por el equipo en línea descendente que desarrollé?

No. El Plan de Compensación de Bellame establece que cualquier título anterior puede volver a calificar en su título anterior en cualquier momento, y todas las bonificaciones basadas en el rendimiento del equipo en línea descendente que son beneficios de ese título se te pagarán una vez más. Mientras sigas siendo un Socio de Marca activo, nunca perderás la oportunidad de beneficiarte del equipo en línea descendente que hayas inscrito.