

E n e r o 2 0 2 4

BELLAME

Plan de compensación omni

BELLAME OMNI COMPENSACIÓN

1.1.2024



	Socio de Marca	Socio de Marca Senior	Socio de Marca Ejecutivo	Socio de Marca Diamante	Director	Director Senior	Director Ejecutivo	Director Diamante	Director Diamante Senior	Director Ejecutivo Platino	Director Presidencial Camino #1	Director Presidencial Camino #2
Volumen de Ventas Personal Directores de 1ª Generación					500	500	500	500	500	500	500	500
Platino 1st Gen (cuenta como 1 de los Directores requeridos para Presidencial)					1	1	2	4	4	4	12	8
Total PGS (herramientas de venta + kits incluidos)					3,000	2,000	3,200	6,000	10,000	50,000	300,000	80,000
Total de Ventas del Equipo de la Línea Descendente (DTS) Lado de la Pierna Más Grande Fuera (DTS)												
Ventas al por menor del cliente	25%	25%	25%	25%	25%	25%	25%	25%	25%	25%	25%	25%
Bono de ventas Elite 1,000 - 1,999	5%	5%	5%	5%	5%	5%	5%	5%	5%	5%	5%	5%
Bono de ventas Elite 2,000 - 2,999	10%	10%	10%	10%	10%	10%	10%	10%	10%	10%	10%	10%
Bono de ventas Elite 3,000 +	15%	15%	15%	15%	15%	15%	15%	15%	15%	15%	15%	15%
Total de ventas al por menor + Bonos Elite	40%	40%	40%	40%	40%	40%	40%	40%	40%	40%	40%	40%
Ventas de Pasaportes al Cliente	20%	20%	20%	20%	20%	20%	20%	20%	20%	20%	20%	20%
Bono de Ventas Elite 1,000 - 1,999	5%	5%	5%	5%	5%	5%	5%	5%	5%	5%	5%	5%
Bono de Ventas Elite 2,000 - 2,999	10%	10%	10%	10%	10%	10%	10%	10%	10%	10%	10%	10%
Bono de Ventas Elite 3,000 +	15%	15%	15%	15%	15%	15%	15%	15%	15%	15%	15%	15%
Total de Pasaportes + Bonos Elite	35%	35%	35%	35%	35%	35%	35%	35%	35%	35%	35%	35%
Nivel 1 = Toda la pierna hasta tu primer socio de marca con 100 PSV	4%	4%	6%	8%	10%	10%	10%	10%	10%	10%	10%	10%
Nivel 2 = Toda la pierna después del Nivel 1 hasta el próximo socio con 100 PSV				4%	6%	8%	8%	8%	8%	8%	8%	8%
Nivel 3 = Toda la pierna después del Nivel 2 hasta el próximo socio con 100 PSV				2%	4%	6%	6%	6%	6%	6%	6%	6%
Nivel 4 = Toda la pierna después del Nivel 3 hasta el próximo socio con 100 PSV						2%	4%	4%	4%	4%	4%	4%
Gen Personal = Desde la pierna completa hasta tu primer Director Ejecutivo							3%	3%	3%	3%	3%	3%
1ª Gen = Comienza con tu primer Director Ejecutivo hasta el siguiente							4%	4%	4%	4%	4%	4%
2ª Gen = Comienza con tu segundo Director Ejecutivo hasta el siguiente							4%	4%	4%	4%	4%	4%
3ª Gen = Comienza con tu tercer Director Ejecutivo hasta el siguiente							4%	4%	4%	4%	4%	4%
4ª Gen = Comienza con tu cuarto Director Ejecutivo hasta el siguiente							3%	3%	3%	3%	3%	3%
Bono de promoción para el primer ascenso					\$100	\$250	\$500					
Bono de promoción del segundo mes por mantener el rango					\$100	\$250	\$500					
Bono de promoción del tercer mes por mantener el rango					\$100	\$250	\$500					
Total de bonos de promoción pagados durante 3 meses consecutivos					\$300	\$750	\$1,500					
Bonos de Liderazgo Mensuales	20%	20%	20%	20%	20%	20%	20%	20%	20%	20%	20%	20%
Bonos de Inscripción en la Adición de Pedidos Iniciales	UNLIMITED	UNLIMITED	UNLIMITED	UNLIMITED	UNLIMITED	UNLIMITED	UNLIMITED	UNLIMITED	UNLIMITED	UNLIMITED	UNLIMITED	UNLIMITED
Competiciones en el Grupo del Patrocinador					FLOWERS	FLOWERS	FLOWERS	FLOWERS	FLOWERS	FLOWERS	FLOWERS	FLOWERS
Roll Up Bonos en Gen Personal hasta \$50 por cada iniciado												
Flores para la Promoción por Primera Vez												

Joyas de Reconocimiento por Ascenso



Nuevas Bonificaciones de Inicio Rápido para Socios

¡Gana bonificaciones en efectivo, productos gratis y duplica tus Bonificaciones por Promoción a Director!



Destinos de Viajes Anuales

¡Gana a través de ventas, construcción de equipo, o ambos, todo depende de ti!



La belleza de nuestro negocio

Nuestros Socios

Descubre el latido de nuestra marca, nuestros Socios, apasionados emprendedores que se unen desde todos los ámbitos de la vida para formar una tribu, una familia de amigos. Somos promotores de la belleza desde adentro, construyendo confianza y enriqueciendo vidas. Somos una fuerza para el bien; somos BELLAME.

Nuestros Productos

Descubre la magia de productos para el cuidado de la piel, maquillaje y bienestar que te dejarán radiante desde adentro hacia afuera. Déjate consentir con productos clínicos de alta calidad que ofrecen resultados transformadores, bellamente empaquetados. Crea una base impecable con bases, paletas pigmentadas, colores de labios nutritivos y herramientas magistrales de maquillaje. Mejora tu bienestar con nuestra línea de bienestar, que cuenta con ingredientes de alta calidad para obtener máxima eficacia.

Nuestra Oportunidad

Experimenta la facilidad de emprender: gana simplemente compartiendo productos. ¡Viaja por el mundo con nosotros y disfruta de recompensas como productos GRATIS, joyería de reconocimiento y flores! Disfruta de capacitación en línea las 24 horas, tu tienda en línea, generación de prospectos e impresionantes imágenes de productos, ¡todo de forma gratuita! Estamos aquí para ayudarte a ganar dinero, no para ganar dinero a tu costa.

Formas de aumentar tus ganancias

Compartir el producto

Gana hasta un 40% de beneficio en las ventas a clientes minoristas y hasta un 35% de beneficio en las ventas a clientes con Beauty Passport. ¡Alcanza títulos de marca solo por vender; no es necesario construir un equipo!

Mostrar la oportunidad

Presenta la oportunidad a otras personas y gana bonificaciones y comisiones de equipo.

Construye tu negocio.

Gana ingresos residuales, bonificaciones e incentivos al guiar a tu equipo hacia el éxito. A medida que construyes tu negocio y tus ganancias, tienes la oportunidad de ganar a través de nuestros programas lucrativos, como nuestros Bonos de Título, Bonos de Liderazgo Trimestrales e incentivos como nuestros destinos anuales BellaDreams y BellaVision.

Comenzando: Inicio Rápido

Los nuevos socios de la marca pueden utilizar el programa de inicio rápido y ganar bonificaciones en efectivo, productos gratuitos y el doble de bonificaciones por promoción a Director al construir la base de su negocio a través de compartir productos, mostrar la oportunidad y formar un equipo.

1.1.2024

BELLAME QUICK START

COMPARTIR, MOSTRAR Y CONSTRUIR EN TU PRIMER MES COMPLETO



COMPARTIR LOS PRODUCTOS

Gana hasta un 40% en ventas a clientes

+ \$50 Beauty Bucks

Cuando alcances el rango de
Socio Ejecutivo de Marca

MOSTRAR LA OPORTUNIDAD

Gana Bonos de Inscripción + Participación
en Inscripciones.

+ \$100 Beauty Bucks

Cuando alcances el rango de
Socio de Marca Diamante.



CONSTRUYE TU NEGOCIO

Promoción a Nuevo Director al finalizar el primer mes completo.

Duplica tus bonificaciones de promoción: total de \$600.

Promoción a Director en el primer mes = \$200

Mantén el rango de Director en el segundo mes = \$200

Mantén el rango de Director en el tercer mes = \$200



**GANA UN BONO DE MENTOR DE \$50
CADA VEZ QUE TU NUEVO DIRECTOR
GANE SUS \$200, ¡SIN LÍMITE!**

Recordatorio: los nuevos Socios de Marca promovidos a Director durante su primer mes completo serán elegibles para recibir el doble de sus Bonos de Director. Ejemplo: Si María comienza su negocio el 3 de septiembre, entonces octubre es su primer mes completo en el negocio, por lo que tendría hasta el 31 de octubre para ser promovida como Directora por primera vez y calificar para los bonos de promoción duplicados.

Comparte el producto

TIPO DE BONO 💰: VENTAS PERSONALES A CLIENTES
PAGO EL 📅: SEGUNDO Y CUARTO MARTES DE CADA MES

Primer Bono por Ventas Personales a Clientes, gana hasta un 25%.

Cuando tus clientes compren directamente desde tu Boutique en línea, ganarás comisiones sobre las ventas comisionables de cada pedido, lo que significa la cantidad que tu cliente paga después de aplicar cualquier descuento aplicable. Las compras de tus clientes se dividen en dos categorías: Passport y minorista.

- Gana un 20% en Pedidos Passport: Los clientes pueden adquirir un Passport ya sea sin costo alguno mediante un pedido de Auto Reabastecimiento activo en su cuenta o comprando un pase anual. Obtendrás un 20% de comisión sobre las ventas comisionables de cada pedido. Además, tienes la oportunidad de ganar hasta un 15% adicional a través de los Bonos Elite, detallados en la siguiente página, lo que te permite obtener un total del 35% en cada Pedido de Cliente Passport.
- Gana un 25% en Clientes Minoristas: Los clientes que compran sin un Passport te otorgan un 25% de comisión sobre el valor de venta de cada pedido. Además, tienes el potencial de ganar un extra del 15% a través de los Bonos Elite, detallados en la siguiente página, sumando un total del 40% de comisión en cada Pedido de Cliente Passport.



Comparte el producto

TIPO DE BONO 💰: BONOS DE VENTAS ELITE EN VENTAS PERSONALES
PAGO EL 📅: 15 DE CADA MES POR EL MES ANTERIOR

Segundo Bono por Ventas Personales a Clientes, gana hasta un 15% adicional.

Tu Bono de Ventas Elite te permite ganar un 15% adicional en todos tus pedidos de clientes durante el mes; esto se suma al monto base pagado dos veces al mes. Aumenta tu beneficio minorista al 30%, con un Bono de Ventas Elite del 5% cuando tu Volumen de Ventas Personal es de 1,000-1,999 para el mes:

- Aumenta tu beneficio minorista al 35%, con un Bono de Ventas Elite del 10% cuando tu Volumen de Ventas Personal es de 2,000-2,999 para el mes.

Base Profit on Beauty Passport Orders	20%
Elite Sales Bonus 1,000 - 1,999	5%
Elite Sales Bonus 2,000 -2,999	10%
Elite Sales Bonus 3,000 +	15%
Potential Profit on Beauty Passport Sales	35%

- Aumenta tu beneficio minorista al 40%, con un Bono de Ventas Elite del 15% cuando tu Volumen de Ventas Personal es de 3,000 o más para el mes.

Base Profit Retail Orders	25%
Elite Sales Bonus 1,000 - 1,999	5%
Elite Sales Bonus 2,000 -2,999	10%
Elite Sales Bonus 3,000 +	15%
Potential Profit on Retail Sales	40%

**Los kits de inicio, las herramientas de venta y las tarifas de membresía Passport no cuentan para los totales de calificación de Ventas Personales.*

Muestra la Oportunidad

TIPO DE BONO 💰: BONOS POR NIVEL EN VENTAS DEL EQUIPO
PAGO EL 📅: 15 DE CADA MES POR EL MES ANTERIOR

Forma un equipo y gana hasta un 10% sobre el volumen comisionable de tu equipo.

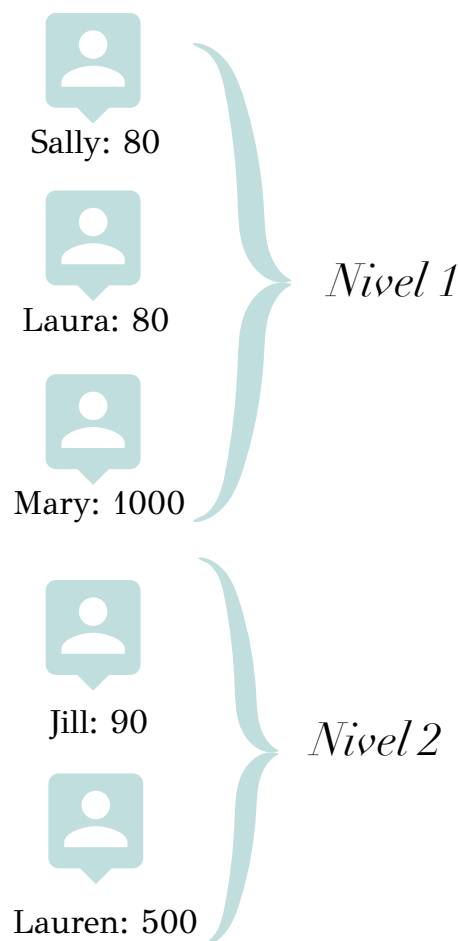
	Senior Brand Partner	Executive Brand Partner	Diamond Brand Partner	Director	Senior Director	Executive Director	Diamond Director	Senior Diamond Director	Executive Diamond Director	Platinum Executive Director	Presidential Director
Level 1	4%	6%	8%	10%	10%	10%	10%	10%	10%	10%	10%
Level 2			4%	6%	8%	8%	8%	8%	8%	8%	8%
Level 3				2%	4%	6%	6%	6%	6%	6%	6%
Level 4						2%	4%	4%	4%	4%	4%

Ejemplo: Tu Nivel 1 tuvo un total de 1,000 en Volumen Comisionable durante el mes. Eres un Director Ejecutivo, por lo que recibirás el 10% de 1,000 CV = \$100. El valor comisionable (CV) de cada producto se encuentra listado en todas las páginas de compra. El pago de CV se realiza después de aplicar cualquier descuento.

La belleza de la compresión

Cada nivel comienza con tu primer Socio de Marca en tu línea descendente que tiene 100 en Volumen de Ventas Personal (PSV, por sus siglas en inglés, que incluye compras de clientes y personales) en cada pierna. El Socio de Marca con 100+ debajo de ellos sería tu Nivel 2, y así sucesivamente. Utilizamos la Compresión para determinar cada nivel. Por ejemplo, inscribiste a Sally, quien inscribió a Laura, quien inscribió a Mary. Técnicamente, Sally es tu Nivel 1, pero Sally y Laura tuvieron 80 PSV durante el mes, mientras que Mary tuvo 1000. La Compresión hace que Mary sea tu Nivel 1. Esto significa que el PSV de Sally, Laura y Mary se incluiría en tu Nivel 1. Como Director Ejecutivo, ganarías no solo el 1000 de Mary, sino también el 80 de Sally y el 80 de Laura. El total de tu PSV en el Nivel 1 sería de 1,160 y ganarías el 10% del Volumen de Ventas Comisionable de esta cantidad.

Bajo Mary está Jill, quien inscribió a Lauren. Jill tiene 90 PSV y Lauren tiene 500 PSV. Tanto Jill como Lauren estarían en tu Volumen del Nivel 2. Como Director Ejecutivo, ganarías el 8% del Volumen de Ventas Comisionable de ambas combinadas, que sería 590 PSV.



Muestra la Oportunidad

TIPO DE BONO 💰: VENTAS PERSONALES A CLIENTES

PAGO EL 📅: SEGUNDO Y CUARTO MARTES DE CADA MES

Gana bonos ilimitados por aquellos a quienes inscribas personalmente.

Puedes ganar Bonos de Introducción cuando inscribas personalmente a Socios de Marca con un Pedido Inicial de \$150, \$300 o \$500. Los Directores Ejecutivos ganan bonos adicionales cuando inscriben con Paquetes Iniciales o productos adicionales, ¡y tienen la posibilidad de ganar cuando su equipo lo hace también!

Introduction Bonuses		
	Enroller	ED+ Upline
\$150 Product Pack	\$30	\$15
\$300 Product Pack	\$60	\$30
\$500 Product Pack	\$100	\$50
<i>Additional product added to Starter Kits</i>	20%	n/a

Bonos de Patrocinador:

- Se paga dos veces al mes, cualquier Socio de Marca puede ganar esto.
- Gana \$30, \$60 o \$100 en Paquetes de Productos seleccionados, además del 20% en productos adicionales agregados a Pedidos Iniciales cuando inscribas personalmente a un nuevo Socio de Marca.

Bonos de Avance para Directores Ejecutivos y Superiores (pagados mensualmente el día 15).

- Se paga mensualmente, debes mantener el rango de Director Ejecutivo o superior durante el mes de calificación.
- Gana \$15, \$30 o \$50 cuando tú o tu equipo inscriben a un Socio de Marca con un Paquete de Productos seleccionados. La construcción de kits propios no califica.
- Los Directores Ejecutivos o superiores que inscriban personalmente a Socios de Marca ganarán Bonos de Avance de Director Ejecutivo en Pedidos Iniciales que califiquen.

**Si tienes un Director Ejecutivo en tu equipo, ganarás comisiones por todos los Socios inscritos en tu equipo fuera de tu línea de Director Ejecutivo.*

Muestra la Oportunidad

TIPO DE BONO 💰: BONOS DEL POZO DE PATROCINADOR

PAGO EL 📅: 15 DE CADA MES POR EL MES ANTERIOR

Gana bonos ilimitados tanto por los que inscribas personalmente como por tu equipo.

Cada mes, BELLAME toma el 1% del volumen comisionable y lo reserva en un Fondo de Patrocinador. Luego, ese fondo se divide por el número de acciones ganadas por todos los Socios de Marca. Esa cantidad en dólares equivaldrá a 1 Acción. La cantidad de Acciones que ganes en un mes determinado se multiplicará por esa cantidad en dólares y se pagará junto con tus bonos y comisiones mensuales.

Dos formas de ganar Acciones:

1. *Primero, por aquellos que inscribas personalmente.*

- Inscribe a nuevo Socio de Marca dentro de un mes calendario.
- El nuevo Socio debe realizar un pedido mínimo de \$200.
- El mínimo de \$200 incluye el Kit de Inicio de \$79.
- ¡Estas acciones son ilimitadas!
- Ejemplo: Inscribe a 2 Socios, Gana 2 Acciones.
- Ejemplo: Inscribe a 30 Socios, Gana 30 Acciones.
- El cielo es el límite.

2. *Segundo, cuando ayudas a tus Socios de Marca de la Línea 1 a inscribir a nuevos Socios.*

- Gana 1 Acción por cada 2 nuevos Niveles 2 que se inscriban en un mes calendario.
- Debes ganar tu propia Acción de Patrocinador para calificar para este fondo.
- ¡Inscribe al menos 1 Socio de Marca al mes para desbloquear esto!
- Los nuevos Socios deben inscribirse con \$200 o más.
- Ejemplo: Tienes 4 Nuevos Niveles 2, Gana 2 Acciones.
- Ejemplo: Tienes 46 Nuevos Niveles 2, Gana 23 Acciones.
- Estas acciones son ilimitadas.

Construye tu negocio

TIPO DE BONO 💰: BONOS DE GENERACIÓN

PAGO EL 📅: 15 DE CADA MES POR EL MES ANTERIOR

Bonos por orientar a todo tu equipo.

A medida que tu equipo crece, mentorizarás a otros sobre cómo hacer lo que haces. Ellos enseñarán a otros, y así sucesivamente. Tu negocio BELLAME te recompensa con Bonos de Generación Personal cuando alcanzas el rango de Director Ejecutivo y más allá.

	Executive Director	Diamond Director	Senior Diamond Director	Executive Diamond Director	Platinum Executive Director	Presidential Director
Personal Generation	3%	3%	3%	3%	3%	3%
Generation 1 (Executive Director)		4%	4%	4%	4%	4%
Generation 2 (Executive Director)			4%	4%	4%	4%
Generation 3 (Executive Director)				4%	4%	4%
Generation 4 (Executive Director)					3%	4%

Generación Personal: Todo tu equipo, incluyéndote a ti mismo, hasta que nazca una generación, comenzando con tu primer Director Ejecutivo en cada pierna.

1ra Generación: Tu primer Director Ejecutivo en cada pierna y el volumen completo de su equipo, hasta el siguiente Director Ejecutivo.

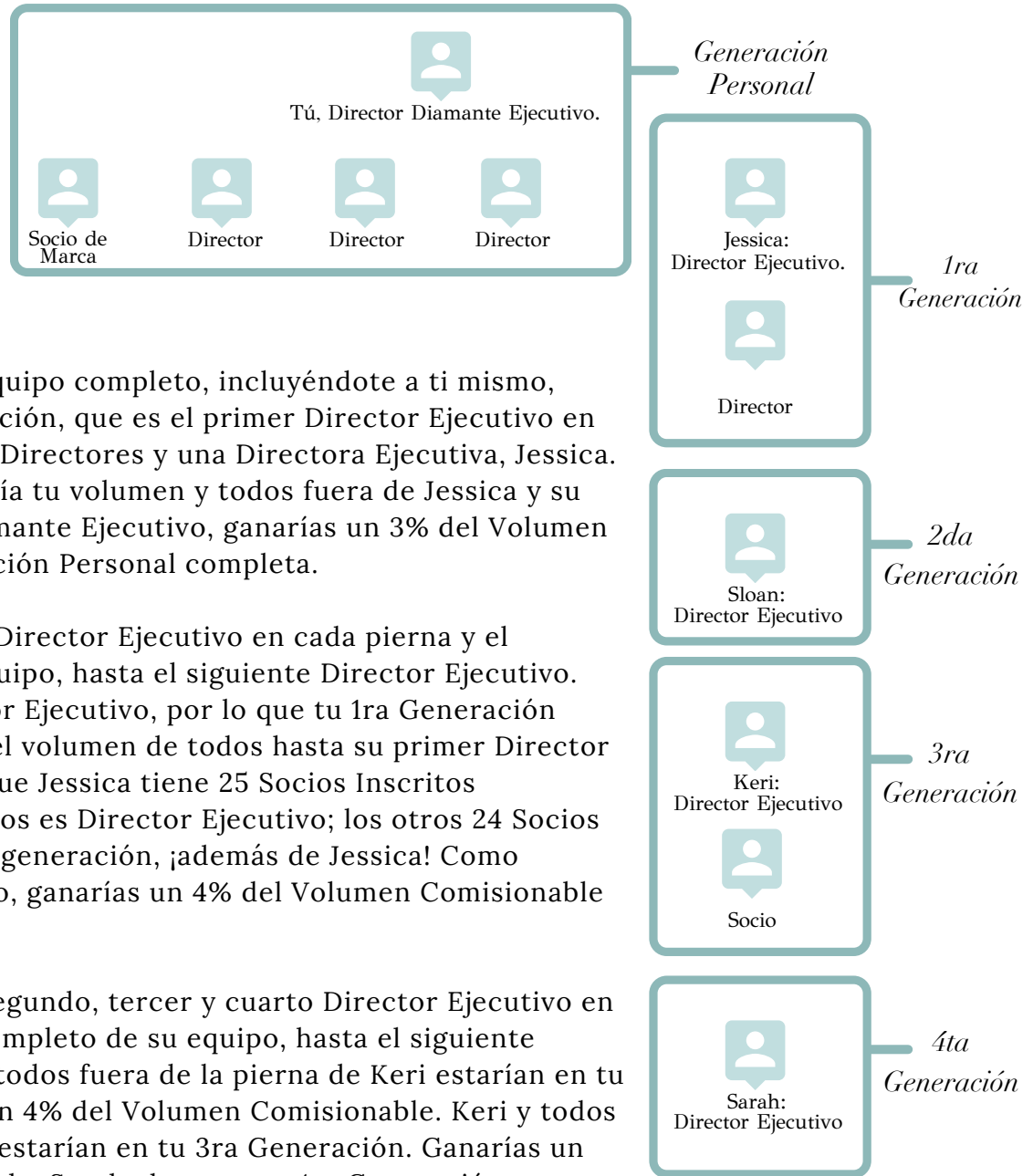
2da Generación: Tu segundo Director Ejecutivo en cada pierna y el volumen completo de su equipo, hasta el siguiente Director Ejecutivo.

3ra Generación: Tu tercer Director Ejecutivo en cada pierna y el volumen completo de su equipo, hasta el siguiente Director Ejecutivo.

4ta Generación: Tu cuarto Director Ejecutivo en cada pierna y el volumen completo de su equipo, hasta el siguiente Director Ejecutivo.

Construye tu negocio

Bonos de Generación Continuos



Generación Personal: Tu equipo completo, incluyéndote a ti mismo, hasta que nazca una generación, que es el primer Director Ejecutivo en cada pierna. Tienes Socios, Directores y una Directora Ejecutiva, Jessica. Tu Generación Personal sería tu volumen y todos fuera de Jessica y su equipo. Como Director Diamante Ejecutivo, ganarías un 3% del Volumen Comisionable de tu Generación Personal completa.

1ra Generación: Tu primer Director Ejecutivo en cada pierna y el volumen completo de su equipo, hasta el siguiente Director Ejecutivo. Jessica es tu primer Director Ejecutivo, por lo que tu 1ra Generación consistiría en sus ventas y el volumen de todos hasta su primer Director Ejecutivo, Sloan. Digamos que Jessica tiene 25 Socios Inscritos Personalmente, y uno de ellos es Director Ejecutivo; los otros 24 Socios de Marca estarían en tu 1ra generación, ¡además de Jessica! Como Director Diamante Ejecutivo, ganarías un 4% del Volumen Comisionable de este grupo.

2da-4ta Generaciones: El segundo, tercer y cuarto Director Ejecutivo en cada pierna y el volumen completo de su equipo, hasta el siguiente Director Ejecutivo. Sloan y todos fuera de la pierna de Keri estarían en tu 2da Generación. Ganarías un 4% del Volumen Comisionable. Keri y todos fuera de la pierna de Sarah estarían en tu 3ra Generación. Ganarías un 4% del Volumen Comisionable. Sarah ahora es tu 4ta Generación, y para desbloquear el 3% de comisión en su generación, ¡tendrás que ascender a Platino!

Los bonos de generación se pagan según el Volumen Comisionable (CV, por sus siglas en inglés). El CV de cada producto se encuentra listado en todas las páginas de compra. El pago del CV se realiza después de aplicar cualquier descuento aplicable.

Construye tu negocio

TIPO DE BONO 💰: BONOS DE PROMOCIÓN DE TÍTULO
PAGO EL 📅: 15 DE CADA MES POR EL MES ANTERIOR

Bonos cuando asciendes a un nuevo título por primera vez.

- Gana Bonos de Título cuando alcanzas los títulos de Director, Director Senior y Director Ejecutivo por primera vez.
- Los bonos se pagan durante tres meses consecutivos cuando mantienes el título.
- Ejemplo: Mantén el título durante dos de los tres meses, gana dos de los tres bonos.
- ¡Los bonos son acumulativos! Por ejemplo, si asciendes a Director, Director Senior y Director Ejecutivo en el mismo mes, ganarás los tres bonos.

	Director	Senior Director	Executive Director
Title Bonus Month 1	\$100	\$250	\$500
Title Bonus Month 2	\$100	\$250	\$500
Title Bonus Month 3	\$100	\$250	\$500
Total Potential Bonuses	\$300	\$750	\$1,500

Recordatorio: los nuevos Socios de Marca que sean promovidos a Director en su primer mes completo serán elegibles para duplicar sus Bonos de Director. Ejemplo: Si María comienza su negocio el 3 de septiembre, entonces octubre sería su primer mes completo en el negocio, por lo que tendría hasta el 31 de octubre para ser promovida como Directora por primera vez y calificar para duplicar los bonos de promoción.

CONSTRUYE TU NEGOCIO

Promoción a Director Nuevo al final del primer mes

DUPLICA TUS BONOS DE PROMOCIÓN: TOTAL \$600

Promociona a Director en el mes 1= \$200

Mantente como Director en el mes 2 = \$200

Mantente como Director en el mes 3 = \$200



Construye tu negocio

TIPO DE BONO 💰: BONOS DE MANTENIMIENTO DE LIDERAZGO
PAGO EL 📅: 15 DE CADA MES POR EL MES ANTERIOR

Bonos ganados por mantener el rango de Director Senior y superior.

Cada mes, BELLAME paga Bonos de Liderazgo por mantener el título de Director Senior a través del Presidencial. Estos son bonos independientes que se pagan mensualmente; no son acumulativos.

Gana mensualmente...

- **Director Senior \$167**
- **Director Ejecutivo \$334**
- **Director Diamante \$500**
- **Director Diamante Senior \$667**
- **Director Diamante Ejecutivo \$1,000**
- **Director Platino \$1,334**
- **Director Presidencial \$2,000**



Glosario

Bono: Pagos realizados a un Socio de Marca basados en que esa persona alcance o supere ciertos niveles de ventas y/o inscripciones en una base mensual. Las diversas oportunidades de bonificación se detallan en el Plan de Compensación de BELLAME. A menos que la Compañía lo especifique por escrito de antemano, los periodos de bonificación coinciden con los meses calendario.

Socio de Marca: El título del Plan de Compensación de BELLAME otorgado a una persona que se inscribe como vendedor contratado independiente de BELLAME Beauty, Inc. Hay otros 11 títulos adicionales en el Plan de Compensación que un Socio de Marca puede alcanzar.

Desvinculación (Break-off): Un término utilizado para describir a un Socio de Marca que ha calificado para ser Director Ejecutivo. Se dice que esa persona promociona fuera de la Generación Personal de su línea ascendente. Este proceso también se puede denominar promoción fuera.

Compresión: Una regla de cálculo diseñada para asegurar que un Socio de Marca Senior calificado o con un título superior reciba la cantidad máxima posible de ingresos por bonificación cada mes que su desempeño lo justifica. La compresión ocurre cuando el sistema informático del plan mueve automáticamente y temporalmente a alguien con menos de 100 PSV a una posición de nivel superior para fines de pago del Plan de Compensación de ese mes.

Ventas Comisionables: Este es el volumen sobre el cual se calculan tus ganancias de comisión. Esto es el precio de venta al público menos los descuentos del Pasaporte de Belleza, impuestos, envío y cualquier otro descuento aplicado. Los Kits Iniciales y las Herramientas de Ventas tienen un Volumen de Ventas Comisionables de cero. Ejemplos de Herramientas de Ventas son muestras de productos y tarifas anuales de \$25 del Pasaporte de Belleza.

Volumen Comisionable: La cantidad asignada de un producto en particular que se utiliza para calcular comisiones (menos los descuentos/savings aplicables) para Bonos Unilevel y de Generación. El Volumen Comisionable se muestra en cada hoja de Conoce el Producto.

Director: Un título otorgado a un Socio de Marca Independiente que ha calificado en función de su desempeño personal mensual según lo detallado en el Plan de Compensación de BELLAME.

Línea descendente: La línea descendente de un Socio de Marca comienza con él mismo e incluye a todos los miembros de su equipo que el Socio de Marca ha inscrito personalmente, y los Socio de Marca que ellos han inscrito, y así sucesivamente.

Ventas del Equipo de la Línea Descendente (DTS, por sus siglas en inglés): Todo el volumen en toda tu organización, incluidas las Herramientas de Ventas y los Kits Iniciales.

Bono de Ventas Elite: El 5%, 10% o 15% adicional que se puede ganar sobre el Volumen de Ventas Personales de 1,000-1,999, 2,000-2,990 o 3000+, respectivamente.

Volumen Exterior: El volumen total de todos los Socios de Marca en tu equipo, incluyéndote a ti mismo, fuera de tu pierna más grande.

Glosario Continuado...

Pagado como Título: En cualquier mes dado, para ser pagado a un cierto título, debes cumplir con todas las calificaciones de ese título. Independientemente del título que tenías el mes anterior, se te pagará al nivel más alto para el cual hayas cumplido todas las calificaciones en cualquier mes dado.

Generación Personal: Tú y todos en tu equipo, hasta pero sin incluir al primer Director Ejecutivo que ascienda en tu equipo. Cuando tu primer Director Ejecutivo en tu equipo asciende, él y toda su Generación Personal se convierten en tu 1ra Generación.

Título de Pago: Este es el rango por el cual se te paga en función de las calificaciones de ese título.

Volumen de Ventas Personales (VVP): Este es el valor al por menor de los artículos vendidos a tus clientes, así como tus compras personales, menos impuestos y envío. Los Kits de Inicio de aquellos que inscribes personalmente, así como las herramientas de ventas, no cuentan para tus Ventas Personales para tus calificaciones.

Inscribir: El término utilizado para describir el proceso mediante el cual un Socio de Marca introduce a una nueva persona en el negocio de BELLAME. Ese Socio de Marca se denomina el inscrito personalmente. El proceso se denomina "inscribir" a un nuevo Socio de Marca en el negocio y como miembro de la línea descendente del Mentor.

Ventas del Equipo de la Línea Descendente: Este es el valor al por menor de los artículos vendidos por todo tu equipo, incluyendo las compras personales, menos impuestos y envío. Los Kits de Inicio y las herramientas de ventas cuentan para tu Volumen de Ventas del Equipo para las calificaciones. Sin embargo, nunca se ganan comisiones y bonificaciones sobre los Kits de Inicio y las Herramientas de Ventas.

Bono Unilevel: Bonos basados en el Volumen Comisionable de tus Niveles 1-4 y aquellos que se mueven a esos niveles debido a la compresión.

Mentor/Línea Ascendente: El Mentor de un Socio de Marca es la persona que inscribió a ese Socio. Los Mentores califican para bonificaciones de Mentoring de equipo cada mes.

Preguntas Frecuentes

Si dejo el negocio y luego vuelvo a unirme en una fecha posterior, ¿se restablece mi cuenta y mis Socios de Marca inscritos se reinstalan en mi estructura de negocio?

Si reinstalas tu negocio dentro de los seis meses posteriores a tu partida, tu cuenta original será restaurada. Sin embargo, los Socios de Marca de tu equipo en línea descendente solo serán reinstalados dentro de los 3 meses posteriores a tu partida. Tienen la oportunidad de permanecer con su nuevo Mentor si así lo solicitan.

¿Cuál es la diferencia entre mi Título de "Por Vida" y mi título "Pagado Como"?

Un título de "Por Vida" indica que en algún mes anterior, un Socio de Marca ha alcanzado una cierta calificación de título y se ha calificado para ese título en ese momento. El título "Pagado Como" se refiere al título por el cual califican para recibir el pago en el mes actual. En resumen, el título de "Por Vida" se basa en logros pasados, mientras que el título "Pagado Como" se refiere al título por el cual calificas para recibir el pago en el mes actual.

Como un Director Ejecutivo calificado o superior con un Director Ejecutivo de primera generación en tu línea descendente, ¿qué sucede si mi Director Ejecutivo de primera generación no califica durante un mes?

En esta situación, se aplica la regla llamada 'Roll Up' para ayudar al Director Ejecutivo en línea ascendente calificado a no verse demasiado afectado cuando uno de sus Directores Ejecutivos de primera generación no califica durante el mes. Cuando esto sucede, el volumen de ventas del Director Ejecutivo de primera generación no calificado y su Generación Personal 'se traslada' a la Generación Personal del Director Ejecutivo en línea ascendente calificado+, y ese Director Ejecutivo recibe el bono de Generación Personal sobre ese volumen. Si hay un Director Ejecutivo calificado o un título superior más abajo en la misma pierna que el Director Ejecutivo de primera generación no calificado, entonces ese Director Ejecutivo de generación inferior 'comprimiría' hacia arriba en la posición de primera generación para que el Director Ejecutivo en línea ascendente calificado+ pueda recibir un bono de liderazgo de primera generación en la Generación Personal de ese Director Ejecutivo.

¿Qué sucede si la persona que inscribo alcanza un rango más alto en el negocio que yo? ¿Seguiré recibiendo bonificaciones?

El Plan de Compensación de Bellame no incluye ninguna "penalización por adelantamiento". Siempre y cuando califiques para recibir pagos en el título, recibirás todos los pagos de bonificaciones que correspondan a ese título para el cual calificas en ese mes.

Soy un Director Ejecutivo. ¿Qué sucede si no califico para ese título durante varios meses y me degradan de nuevo al estado de Socio de Marca Senior? ¿Pierdo permanentemente la oportunidad de recibir pagos por el equipo en línea descendente que desarrollé?

No. El Plan de Compensación de Bellame establece que cualquier título anterior puede volver a calificar en su título anterior en cualquier momento, y todas las bonificaciones basadas en el rendimiento del equipo en línea descendente que son beneficios de ese título se te pagarán una vez más. Mientras sigas siendo un Socio de Marca activo, nunca perderás la oportunidad de beneficiarte del equipo en línea descendente que hayas inscrito.